

Mions, le 9 février 2017

COMPTÉ-RENDU	
COMMISSION RESTAURATION SCOLAIRE DU 07-02-17	
Destinataire(s) :	<p>@ Florence GUICHARD-TETARD, Adjointe en charge de la jeunesse et de la politique scolaire</p> <p>@ Jessica FIORINI, Conseillère municipale déléguée à la jeunesse</p> <p>Mmes les directrices d'écoles : NUNNINGER (Sibuet mat), GRECO Fabienne (Pasteur mat), FELIX NAIX (Pasteur élem), CIROVIC, ZULIANI (Fumeux mat), GRECO Maryline (Joliot mat), et COULOMB (Joliot élem)</p> <p>M. BUEE, Directeur Sibuet élémentaire</p> <p>@ Christophe GUILLON, Agissons pour nos enfants Sibuet</p> <p>@ Séverine NONY, FCPE Germain Fumeux</p> <p>@ Mmes et Mrs les représentants de la FCPE Pasteur</p> <p>@ Mmes et Mrs les représentants des parents d'élèves indépendants PASTEUR</p> <p>☒ Véronique LEBRE, responsable office Sibuet primaire</p> <p>☒ Cécilia HAAG, responsable office Pasteur</p> <p>☒ Raissa BERTRAND, responsable office Sibuet maternelle</p> <p>☒ Maria CAMARATA, responsable office Joliot-Curie</p> <p>☒ Emilie MONTOYA, responsable office Fumeux</p> <p>@ Jean-Jacques GUILLEMAUD, chef de production cuisine centrale</p>
Copie(s) :	<p>Aida DA SILVA, coordinatrice service scolaire</p> <p>Esther JABOULEY, Directrice service scolaire</p>

Lieu : Restaurant municipal CATEM

Date et heure : Mardi 7 février 2017 18h30

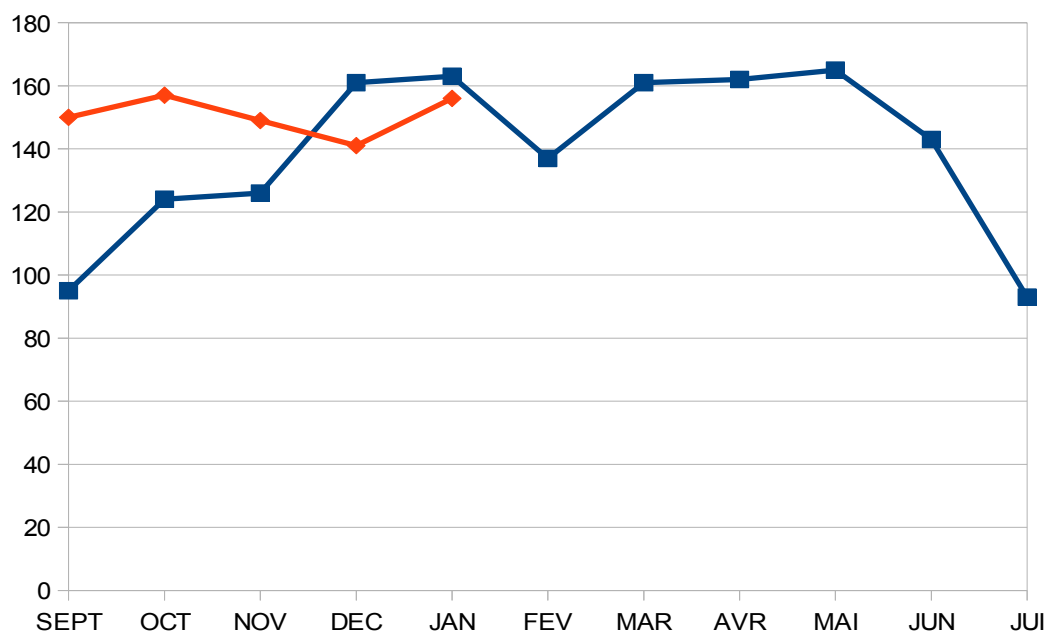
Présents : Guillaume SERRET (**responsable restauration**), Jean-Jacques GUILLEMAUD (**Chef de production**), CAMARATA Marie (**responsable office Joliot-Curie**), HAAG Cécilia (**responsable office Pasteur**), Véronique LEBRE (**responsable office Sibuet Primaire**), Raissa BERTRAND (**responsable office Sibuet maternelle**), BLONDEAU Pierre Yves (**APNE Sibuet**), NONY Séverine (**FCPE Fumeux**), Caroline DELSEAUX (**FCPE Fumeux**), Delphine VAREILLE (**Parent d'élèves Pasteur**)

INDICATEURS

- Une augmentation des effectifs de l'ordre de **+9 %** est à noter pour la restauration scolaire par rapport à 2015-2016 :

SITE	EFFECTIF AU 31-01-17	MOYENNE / JOUR	MOYENNE / JOUR 2015-2016	VARIATION
FUMEUX	15 572	223	207	+8 %
SIBUET MATERNELLE	5 128	74	97	-24 %
SIBUET PRIMAIRE	11 815	170	124	+37 %
JOLIOT-CURIE	10 277	147	130	+13 %
PASTEUR	14 179	192	183	+5 %
TOTAL	56 971	805	741	+9 %

- Après un début d'année scolaire **2016-2017** à la hausse, le **volume des bio-déchets** (restes alimentaires) est de nouveau à la baisse sur les restaurants scolaires par rapport à **2015-2016**.



- Le volume des produits issus de la **Région Auvergne Rhône Alpes** représente **20 %** des achats alimentaires.

- Le volume des produits **BIO** représente **11 %** des achats alimentaires.

Bilan des visites de parents d'élèves sur les restaurants scolaires

Les visites de restaurants scolaires par les parents d'élèves se sont révélées satisfaisantes : les parents ont pu se rendre compte des conditions et de l'environnement repas : organisation de l'accueil des enfants, service, débarrassage...

Questions / réponses / suggestions

- Les parents d'élèves témoignent de la réussite de l'opération « légumes anciens et courges en tout genre » menée dans le cadre de la **Semaine du Goût** en Octobre. La décoration des restaurants scolaires mais surtout le jeu « devinez mon poids » ont ravi les enfants.
- L'augmentation de la fréquence de présentation des **yaourts et fromages blancs** est plébiscitée par les enfants.
- Les récentes recommandations portant sur une réduction de la consommation de viandes ont de plus en plus d'écho. **Ne serait-il pas opportun de proposer ponctuellement des menus d'alternatives à la viande ?**

Réponse de Guillaume Serret, responsable restauration : « *dans un soucis de réduction de la consommation de viandes, pour des raisons de santé publique mais aussi écologiques (impact environnemental de la viande non négligeable) nous pourrions en effet proposer ponctuellement des menus à base de protéines végétales. Pourquoi pas lors de la semaine européenne du développement durable ?* »

Prochaine commission le mardi 20 juin 2017